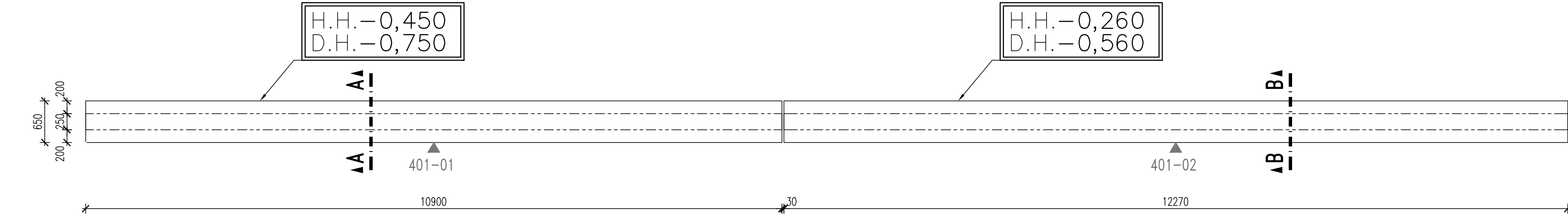
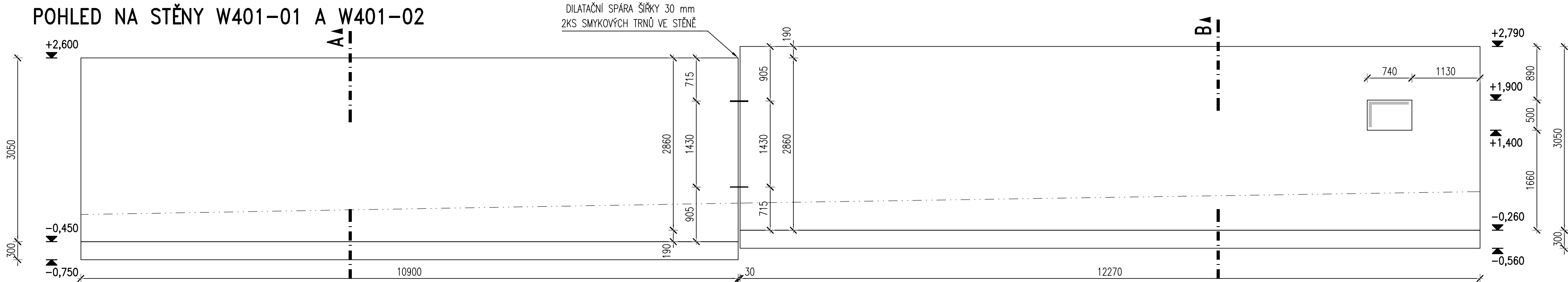


POHLED DO BEDNĚNÍ DESKY SO401

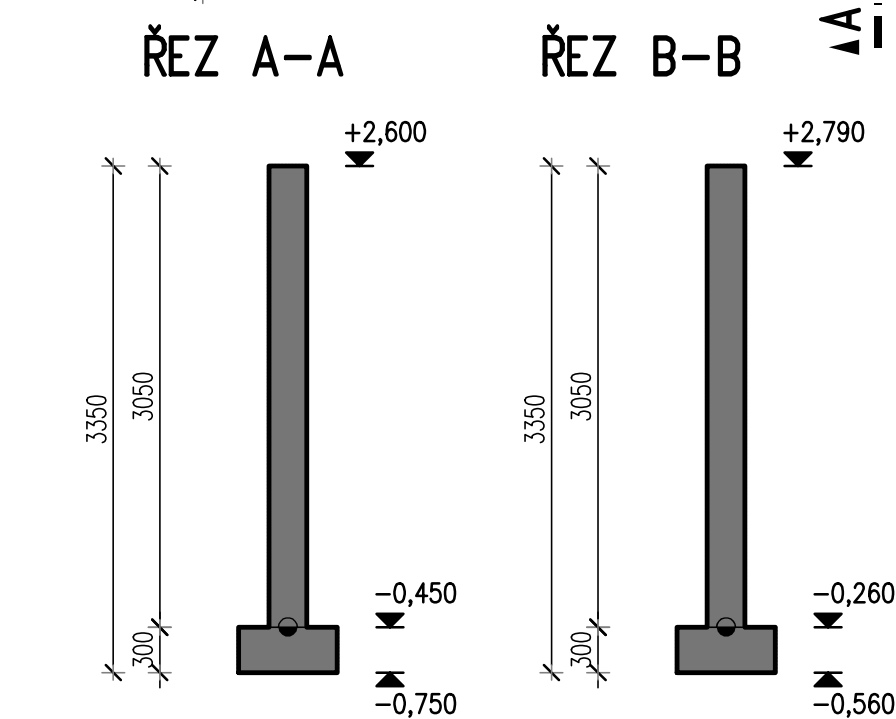


POHLED NA STĚNY W401-01 A W401-02

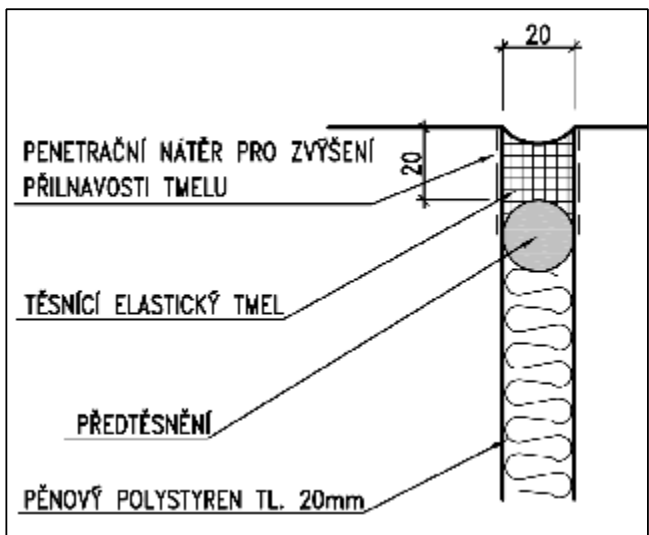


ŘEZ A-A

ŘEZ B-B



TĚSNĚNÍ DILATAČNÍ SPÁRY



LEGENDA:

- DOLNÍ OBrys VODOROVNÉ KONSTRUKCE PŘÍSLUŠNÉHO PODLAŽÍ
- HORNÍ OBrys NAVAZUJÍCÍ SVISLÉ KONSTRUKCE
- OTVOR VE VODOROVNÉ KONSTRUKCI
- XXX KÓTA KONSTRUKCE VZTAŽENÁ K ±0,000 OBJEKTU
- ŘEZ NEBO SKLOPENÝ ŘEZ
- XXX KÓTA KONSTRUKCE VZTAŽENÁ K ±0,000 OBJEKTU

STRANA POZDĚJI BETONOVANÁ
PRACOVNÍ SPÁRA
STRANA DŘÍVE BETONOVANÁ

POZNÁMKY:

- ± 0,000 = 564,00 m n. m. (Bpv)
- DO DILATAČNÍCH SPAR UMÍSTIT (PŘÍPADNĚ NAVRTAT A VLEPIT) SMYKOVÉ TRNY Ø20 mm
- SMYKOVÉ TRNY MUSÍ BÝT URČENY DO VNĚJŠÍCH PODMÍNEK ZEJMÉNA Z DŮVODU OCHRANY TRNU PŘED ÚČINKY KOROZE
- SVISLOU DILATAČNÍ SPÁRU OŠETŘIT DLE OBRÁZKU
- VIDITELNÉ HRANY VYJMA DILATAČNÍ SPÁRY ZKOSIT VLOŽENÍM LIŠT 15x15 mm
- CHRÁNIT ZÁKLADOVOU SPÁRU PŘED PROMRZÁNÍM A ROZBŘEDNUTÍM
- JINÉ NEŽ ZDE ZNÁZORNĚNÉ PROSTUPY A PRACOVNÍ SPÁRY MUSÍ BÝT ODSOUHLASENÉ STATIKEM
- PŘESNÉ UMÍSTĚNÍ OPĚRNÝCH STĚN PODLE STAVEBNÍ ČÁSTI
- PRO PŘESNOST KRYCÍ VRSTVY PROVÉST SROVNÁNÍ POVVRCHU PODKLADNÍM BETONEM

MATERIÁLY:

BETON:
C30/37 XC4 - CL 0.2 - Dmax.8 - S4
- NÁRUST PEVNOSTI POMALÝ (60D)
VÝROBA BETONU A PROVÁDĚNÍ KONSTRUKCE PODLE ČSN EN 206-1, ČSN EN 13670

Žďár nad Sázavou
Revitalizace sportovní zóny
Streetpark

par. č. 2136/1, 2137, 2140/1, 2136/7, 2136/8, 2161, 2140/2, 2140/3, 2140/12, 2162, 2136/9, 2140/13, 2136/2 Město Žďár [795232]
generální projektant, autor:

GRIMM Architekti s.r.o.
www.grimmarch.cz
tel.: +420 608 294 441
nám. Republiky 286/22
591 01 Žďár nad Sázavou

investor:
MĚSTO ŽDĚAR NAD SÁZAVOU
Žižkova 227/1
591 01 Žďár nad Sázavou

zpracovatel části:
AT PRO, s.r.o.
www.atpro.cz
nám. Republiky 286/22
592 14 Nové Veselí

zodpovědný projektant části:
Ing. Josef Pohanka
autORIZACE ČKAIT: 1000657
Na Městečku 17
592 14 Nové Veselí

hlavní architekt projektu:
Ing. arch. Rudolf Grimm
+420 608 294 441

vypracoval:
Ing. Adam Šteidl
+420 775 941 555

stupeň:
Dokumentace pro provádění stavby

část:
D.1.2 STAVEBNĚ KONSTRUKČNÍ ŘEŠENÍ

obsah výkresu:
VÝKRES TVARU
SO 401

číslo paré: 630x297
formát: 07/2022

měřítka: 1:50
export: 21/08/2022

číslo výkresu:
D.1.2.101